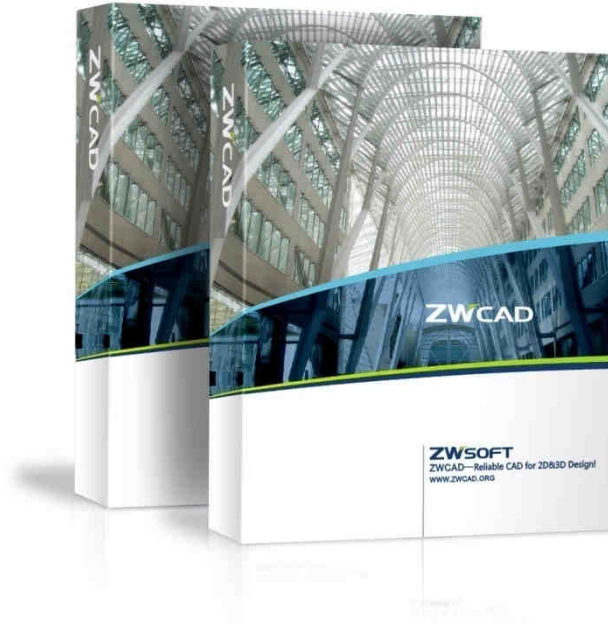
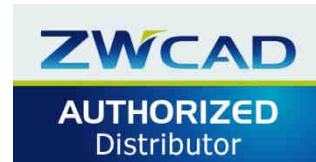


Aktywacja nakładki DROGI



Nazwa:

Usługi Informatyczne "SZANSA"
Gabriela Ciszynska-Matuszek
NIP 937-212-97-52
www.zwcad.pl
zwcad@zwcad.pl



Biuro:

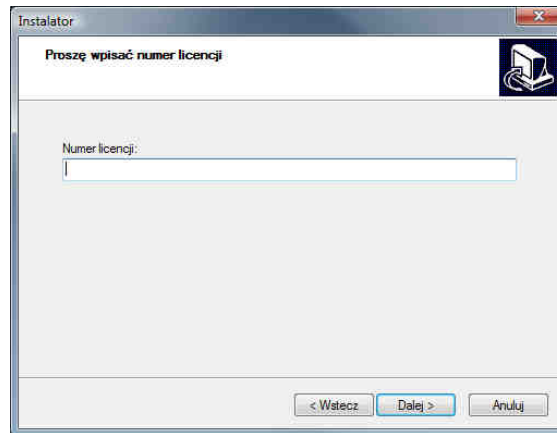
ul. Ametystowa 25
43-300 Bielsko-Biała
tel. 033 4888 939
fax. 033 470 65 18

Ośrodek szkoleniowy:

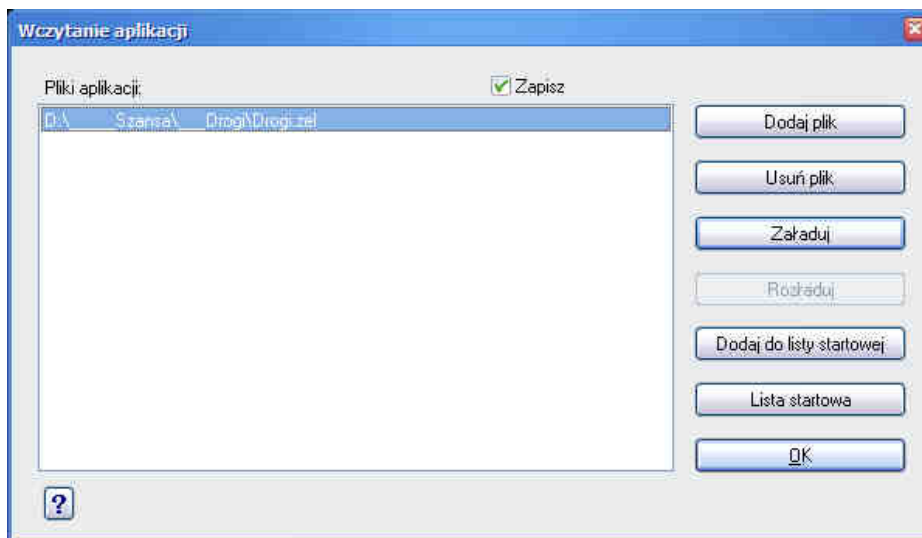
ul. Ametystowa 25
43-300 Bielsko-Biała

Wsparcie techniczne 033 474 04 03
pomoc@zwcad.pl

1. W czasie instalacji konieczne jest podanie numeru licencyjnego, dla wersji testowej proszę wpisać numer 000000




2. Po każdym uruchomieniu ZWCAD konieczne jest wczytanie nakładki do programu. Można to zrobić na trzy sposoby:
 - Poleceniem `_appload`



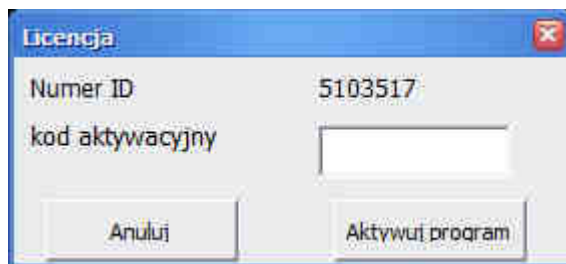
W powyższym oknie przyciskiem „Załaduj”

- Poleceniem `_appload`

W oknie przyciskiem „Dodaj do listy startowej”. Od wykonania tej operacji, nakładka będzie się wczytywała automatycznie po każdym uruchomieniu ZWCAD.

- Ostatnią metodą wczytania nakładki jest wczytanie ikonką 

3. Aktywacja poleceniem „AKTYWACJADROGP”. Wyświetli się poniższe okienko



Proszę z niego odczytać Numer ID, i przekazać go nam pocztą elektroniczną na adres pomoc@zwcad.pl lub telefonicznie (033 474 04 03). W odpowiedzi podamy odpowiedni kod aktywacyjny, który należy wpisać w polu „kod aktywacyjny” i potwierdzić przyciskiem „Aktywuj program”.