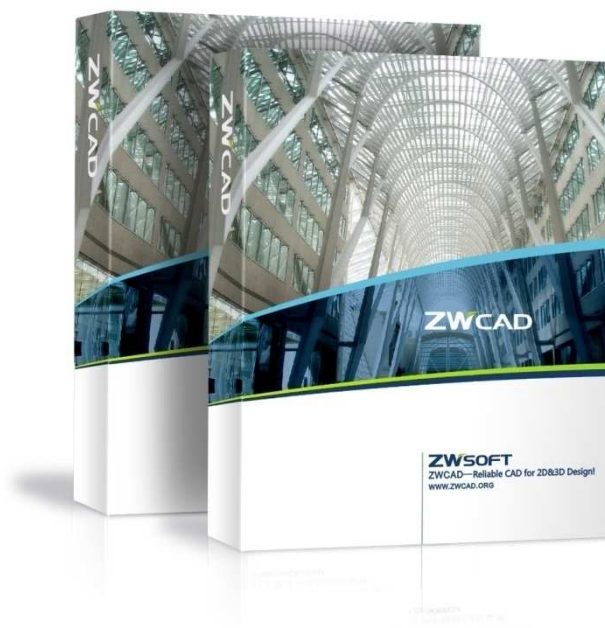


## Program ZWCAD w skrócie.



### Dane firmy:

**Nazwa:**

Usługi Informatyczne "SZANSA"  
Gabriela Ciszynska-Matuszek  
NIP 937-212-97-52  
[www.zwcad.pl](http://www.zwcad.pl)  
zwcad@zwcad.pl



**Biuro:**

**ul. Cyniarska 22 / 217** (centrum miasta, okolice SDH Klimczok)  
43-300 Bielsko-Biała  
**tel. 033 486 89 15**  
fax. 033 470 65 18

**Siedziba firmy:**

ul. Świerkowa 25,  
43-305 Bielsko-Biała  
tel. 033 470 65 16

**Ośrodek szkoleniowy:**

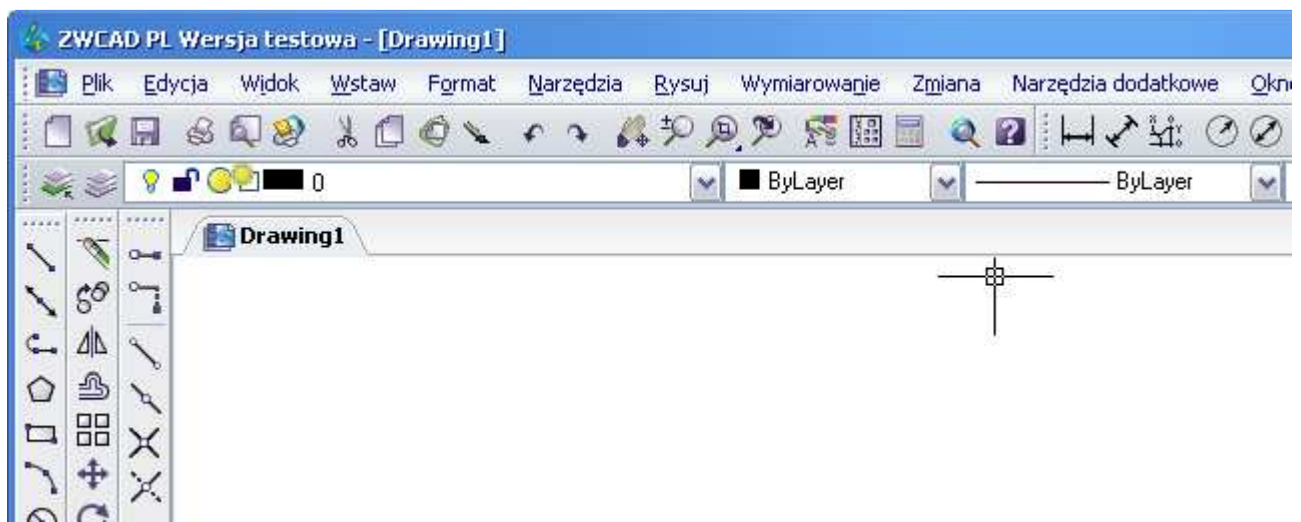
ul. Montażowa 3B  
43-300 Bielsko-Biała  
(Biurowiec firmy invenio sp. z o.o.).

## ZWCAD - co to za program?

ZWCAD to program do wspomagania projektowania. Umożliwia tworzenie płaskiej dokumentacji (2D) jak i modeli przestrzennych (3D).

Jak scharakteryzować program w trzech określeniach? Myślę, że można wymienić:

- wysoki poziom zgodności z plikami DWG (format Autocada®),
- łatwość i intuicyjność obsługi,
- wysoką jakość produktu.



Rys. 1 – Wygląd programu ZWCAD2009

Prosimy o zapoznanie się z wynikami pracy programistów. Z poniższego adresu można pobrać wersję testową (wersja podstawowa nie posiada obsługi brył i edytora Visual Basic):

[http://www.zwcad.pl/pobieranie\\_plikow.php](http://www.zwcad.pl/pobieranie_plikow.php)

Wersja testowa działa ona przez 30 dni, i **jest w pełni funkcjonalna** (wszystkie opcje działają, nie ma ograniczenia co do wielkości otwieranych i zapisywanych plików). Aby ją pobrać i zainstalować nie trzeba podawać swoich danych osobowych, i nie trzeba jej rejestrować.

Wersję testową można instalować na **dowolnej liczbie komputerów w domu, lub w biurze**.

Po upływie okresu testowego zablokowana zostaje możliwość zapisu pliku.

W okresie testowym, i po jego upływie program **może być użytkowany na komputerach komercyjnych**.

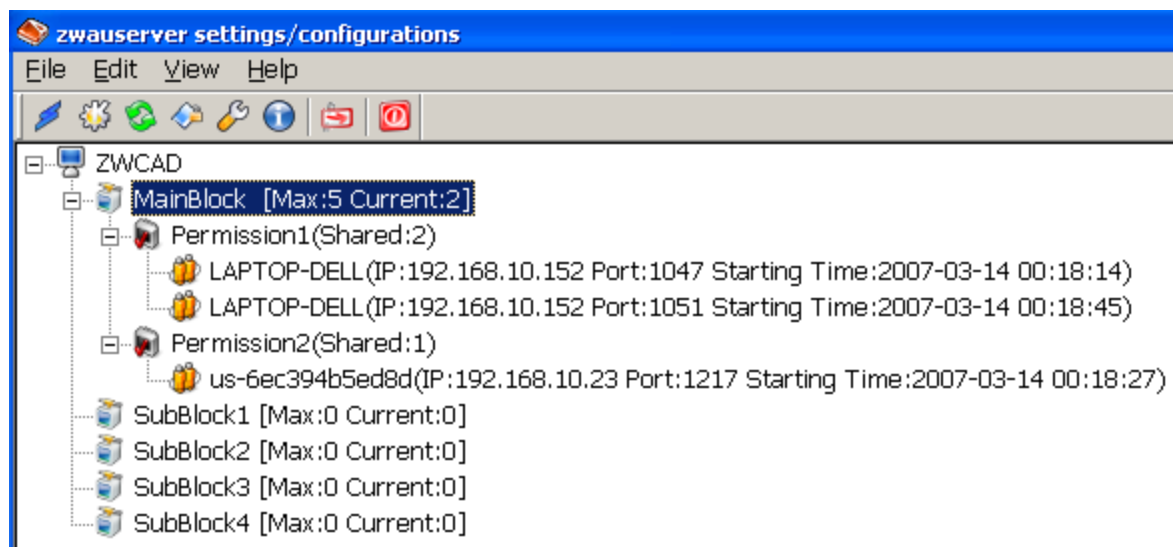
Z zakupionym programem otrzymają Państwo **klucz sprzętowy** (jest to urządzenie o wyglądzie breloczka, który wkłada się do komputera w port USB).



Rys. 2 – Zdjęcie klucza sprzętowego USB.

Oprogramowanie będzie działało tylko na tym komputerze, w którym aktualnie jest klucz. Kupując jedną licencję, można zainstalować program na dowolnej liczbie komputerów, i w miarę potrzeb przekładać klucz. Można pracować w biurze i w domu, na tej samej licencji programu.

Istnieje także możliwość **zakupu licencji sieciowej** (nazywa się to też licencją "pływającą").



Rys. 3 – Aplikacja do zarządzania licencjami sieciowymi.

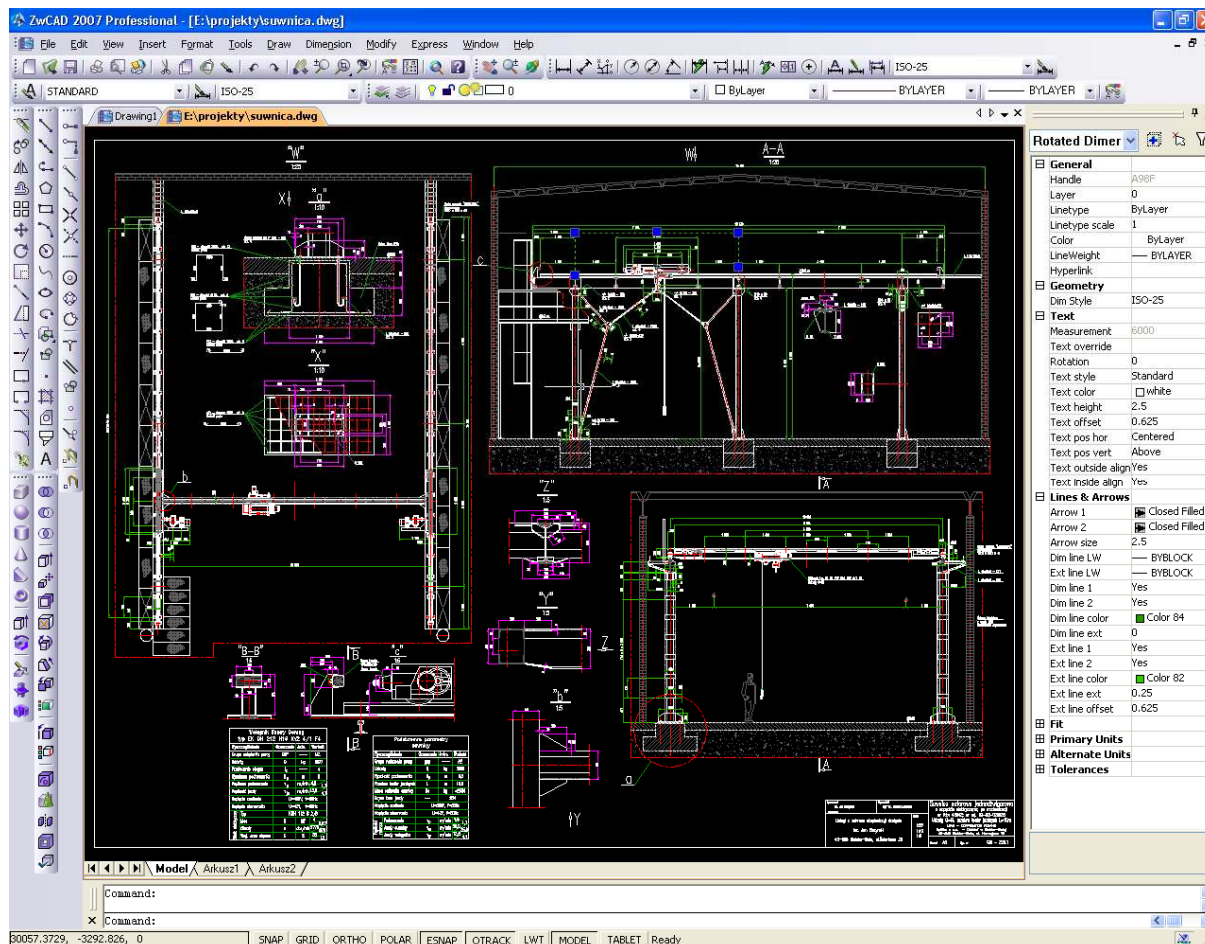
W tym przypadku otrzymują Państwo jeden klucz sprzętowy, który trzeba zainstalować w wybranym komputerze (serwerze licencji). Sam program ZWCAD można zainstalować na dowolnej liczbie komputerów. Podczas uruchamiania ZWCAD "pyta" serwer licencji, czy może się uruchomić. Jeśli liczba uruchomionych programów jest mniejsza od liczby wykupionych licencji, to ZWCAD uruchamia się.

Opcja to jest często niedostępna w innych programach, lub też wymaga dopłaty.

Wersja sieciowa dostępna jest przy zakupie **co najmniej pięciu licencji** jednego typu.

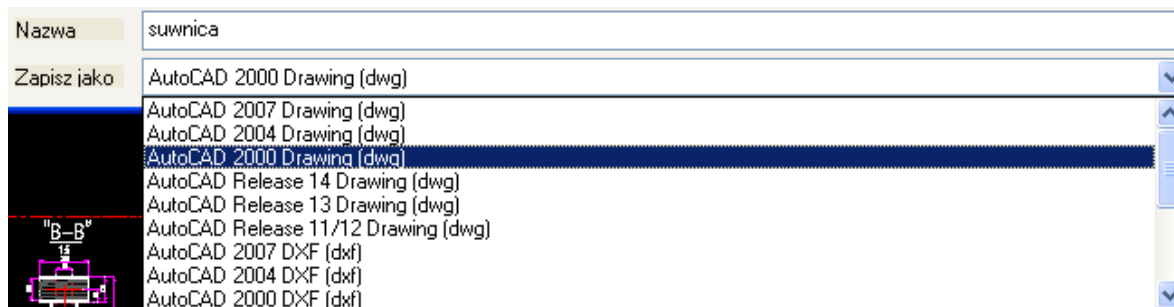
### Cechy programu ZWCAD2009.

Program posiada intuicyjny interfejs użytkownika.



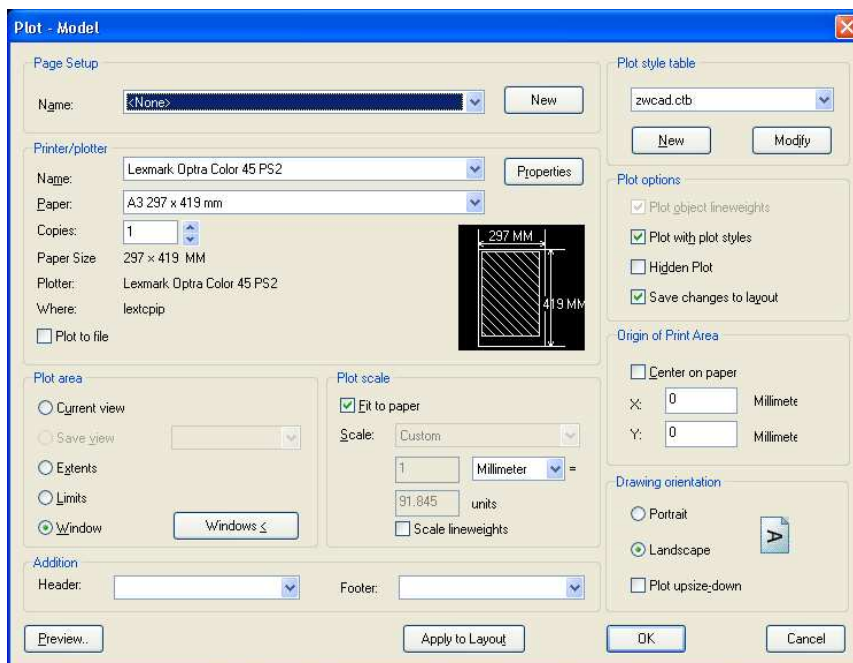
Rys. 4 – wygląd programu ZWCAD2008 z przykładowym rysunkiem.

Program potrafi odczytać i zapisać pliki w formacie DWG od wersji od 2.5 do 2008.

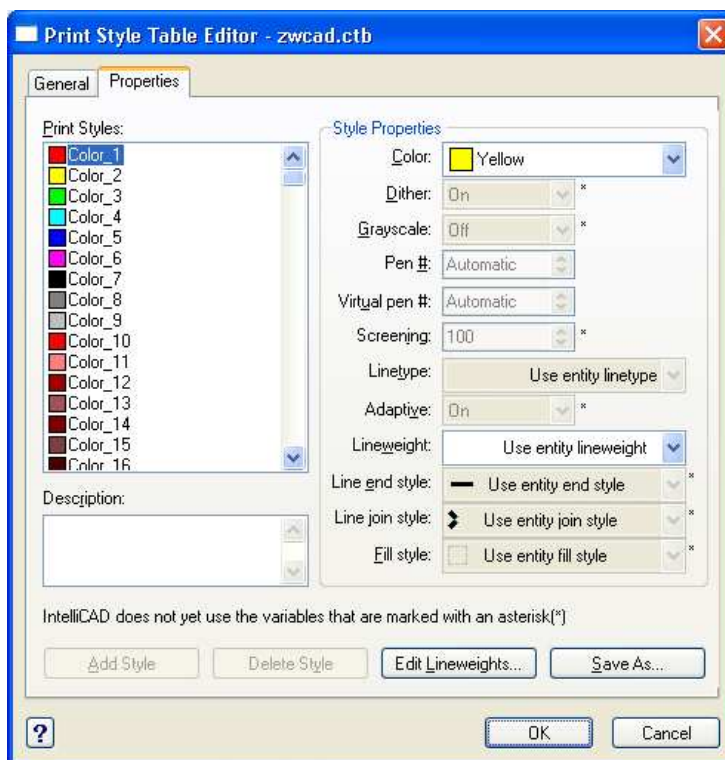


Rys. 5 - Okno wyboru formatu zapisu pliku

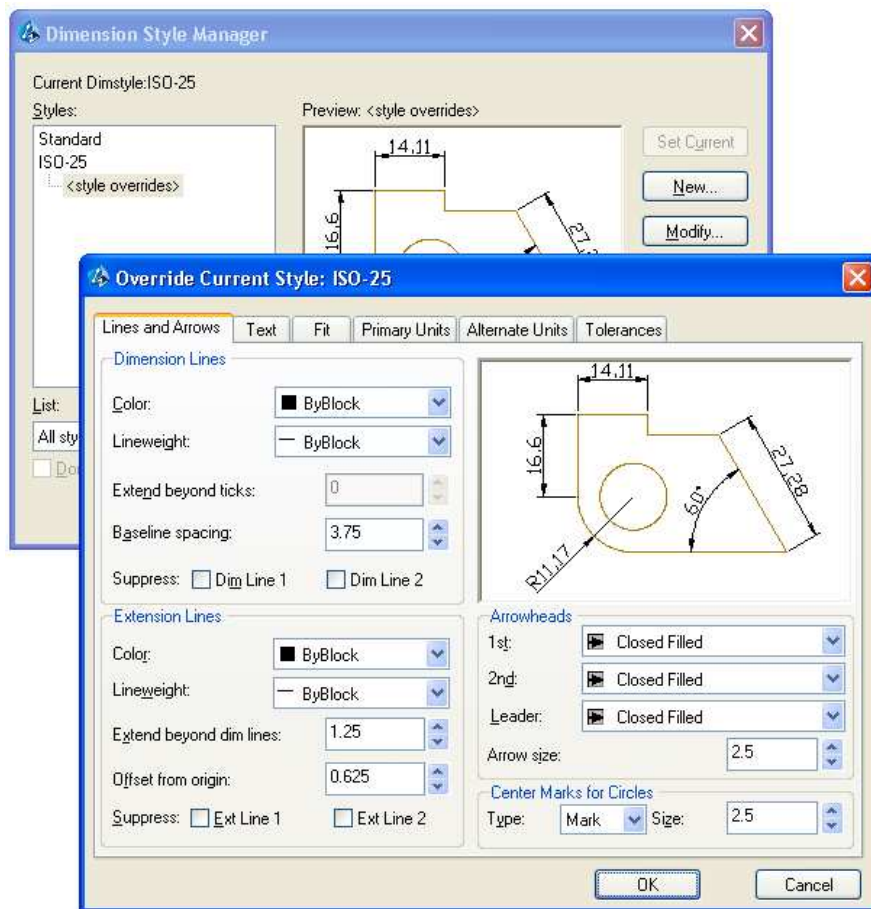
W wersji 2008 znacznie rozbudowano opcje wydruku. Program obsługuje „Style wydruku”, oraz umożliwia zapis wszystkich ustawień drukowania do pliku. Możliwy jest także import ustawień z istniejącego pliku DWG, DWT i DXF (jeśli ten plik posiada zapamiętane ustawienia).



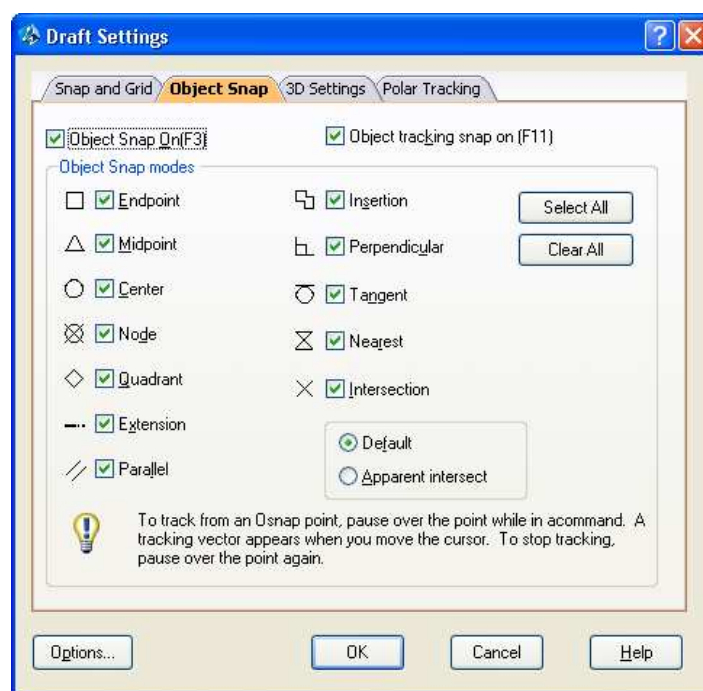
Rys. 6 – Okno dialogowe drukowania



Rys. 7 – Style wydruku.



Rys. 8 – Style wymiarowani.



Rys. 9 – Ustawienia rysunku.

**Cennik.**

<b>ZWCAD <sup>1</sup></b>	<b>Cena netto jednej licencji</b>	<b>Cena brutto jednej licencji</b>
<b>ZWCAD 2008 + 2009 wersja Standard</b> licencja jedno stanowiskowa <sup>2</sup> , lub sieciowa <sup>3</sup>	1190 zł	1451,80 zł
<b>ZWCAD 2008 + 2009 wersja Professional</b> licencja jedno stanowiskowa <sup>2</sup> , lub sieciowa <sup>3</sup>	1490 zł	1817,80 zł
<b>ZWCAD 2009 wersja edukacyjna <sup>4</sup></b> licencja jedno stanowiskowa	237 zł	289,14 zł
<b>Aktualizacja do wersji ZWCAD 2009 Standard</b> z dowolnej poprzedniej wersji.	410 zł	500,20 zł
<b>Aktualizacja do wersji ZWCAD 2009 Pro</b> z dowolnej poprzedniej wersji.	500 zł	610,00 zł

<b>pdf2cad - <a href="http://www.pdf2cad.pl">www.pdf2cad.pl</a></b>	<b>Cena netto jednej licencji</b>	<b>Cena brutto jednej licencji</b>
<b>Program pdf2cad</b> (służy do konwersji plików formatu pdf do dxf - więcej szczegółów na stronie <a href="http://www.pdf2cad.pl">www.pdf2cad.pl</a> )	650 zł	793,00 zł
<b>Program pdf2cad</b> dla użytkowników programu ZWCAD, lub osób kupujących w pakiecie z programem ZWCAD	325 zł	396,50 zł

<b>Program do wektoryzacji zeskanowanych plików - scan2cad</b>	<b>Cena netto jednej licencji</b>	<b>Cena brutto jednej licencji</b>
<b>Program scan2cad 7 Standard.</b>	830 zł	1012,60 zł
<b>Program scan2cad 7 PRO.</b>	1387 zł	1692,14 zł

**Przypisy:****<sup>1)</sup> ZWCAD**

Przy zakupie programu otrzymują Państwo: pudełko, klucz sprzętowy, płytę CD z programem, fakturę VAT.

Dodatkowo otrzymują Państwo bezpłatne aktualizacje oprogramowania do kupionej wersji programu. Przejście na wersję wyższą (np. z wersji 2008 do 2009) jest płatne.

Program występuje w wersji językowej polskiej i angielskiej.

**Użytkownik może sobie dowolnie wybrać wersję językową, jak też w każdej chwili ją zmienić, lub używać kilku (na jednym kluczu sprzętowym).**

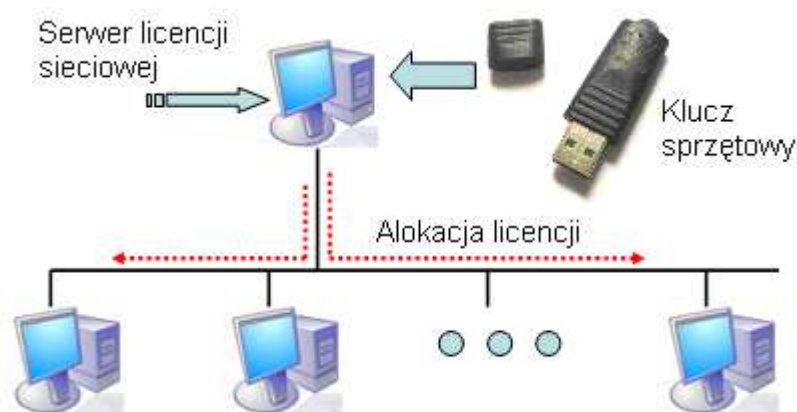
## 2) Licencja jednostanowiskowa

Z programem otrzymają Państwo od nas klucz sprzętowy (jest to urządzenie o wyglądzie breloczka, który wkłada się do komputera w port USB). Oprogramowanie będzie działało tylko na tym komputerze, w którym aktualnie jest klucz. Kupując jedną licencję, można zainstalować program na dowolnej liczbie komputerów, i w miarę potrzeb przekładać klucz. Można pracować w biurze i w domu, na tej samej licencji programu.

## 3) Licencja sieciowa

Z programem otrzymują Państwo jeden klucz sprzętowy, który trzeba zainstalować w wybranym komputerze (serwerze licencji). Sam program ZWCAD można zainstalować na dowolnej liczbie komputerów. Podczas uruchamiania ZWCAD "pyta" serwer licencji, czy może się uruchomić. Jeśli liczba uruchomionych programów jest mniejsza od liczby wykupionych licencji, to ZWCAD uruchamia się.

Wersja sieciowa dostępna jest przy zakupie **co najmniej pięciu licencji** jednego typu.



## 4) Wersja edukacyjna

Jest to wersja przeznaczona dla uczniów, studentów, szkół i uczelni.

Aby zamówić program w wersji edukacyjnej potrzebny jest dokument potwierdzający spełnienie powyższych warunków, np. skan aktualnej Legitymacji Studenckiej. Wersja ta nie posiada żadnych ograniczeń, odpowiada funkcjonalnością wersji Standard.

Plotowanie, zapis, eksport działa w pełni, na wydrukach nie pojawiają się żadne informacje o wersji edukacyjnej. Wersja ta nie jest ograniczona czasowo.

Jedyną różnicą jest sposób zabezpieczenia programu. W wersji komercyjnej, otrzymują Państwo klucz sprzętowy, który można przekładać pomiędzy komputerami. Natomiast wersja edukacyjna, nie posiada klucza. Otrzymuje się tylko kod aktywujący oprogramowanie (generowany na podstawie numeru komputera). Oprogramowanie jest przypisane tylko do jednego komputera. W przypadku zepsucia, lub wymiany komputera (zmienia się numer komputera) będzie potrzeba wygenerowania nowego kodu aktywacyjnego (koszt około 50 zł netto). Nowy kod generujemy maksymalnie 2 razy.

## O firmie.

Nasza firma istnieje od 2000 roku.

W początkowym okresie zajmowaliśmy się tylko obsługą informatyczną firm projektowych (również ogólnopolskich).

Kluczowym zadaniem była opieka nad sprzętem (np. stacje graficzne HP / HP-UX, IBM / AIX, SPARC / Solaris) i oprogramowaniem CAD (Unigraphics, Catia V4, Pro-E, ACAD).

Do naszych zadań należy również utrzymanie komunikacji pomiędzy oddziałami firm, zapewnienie regularnej kopii bezpieczeństwa danych, oraz opieka nad serwerami (pracujących głównie w systemie Linux).

**W roku 2005** jako pierwsi w Europie podpisaliśmy umowę z producentem programu **ZWCAD**, i zostaliśmy Autoryzowanym Przedstawicielem w Polsce wcześniej wymienionego programu..

Samodzielnie wykonaliśmy tłumaczenie programu ZWCAD na język polski (tłumaczenie zawierało około 30 tysięcy linii tekstu).

W roku 2008 otrzymaliśmy nagrodę od producenta programu ZWCAD - "**ZWCAD Excellent Distributor 2007**". Znaleźliśmy się w gronie 11 najlepszych dystrybutorów z kilkuset na całym świecie. Oceniano między innymi wyniki sprzedaży, znajomość programu, wsparcie udzielane użytkownikom oraz wkład w rozwój programu.

Sukces ten zawdzięczamy współpracy naszych partnerów, resellerów i Klientów, za co serdecznie dziękujemy.

Utworzyliśmy, oraz opiekujemy się forum użytkowników programu ZWCAD –

<http://forum.projektuje.net> .

W roku 2008 podpisaliśmy umowę współpracy z producentem programu Kompas-3D - [www.ascon.net](http://www.ascon.net).

Program służy do parametrycznego projektowania w 3D, choć posiada także znakomity moduł do wykonywania rysunków płaskich.

**Zapraszamy do współpracy.**



### Jak kupić program?

Aby zamówić program proszę wysłać informacje:

- nazwa firmy,
- adres,
- NIP,
- telefon kontaktowy,
- ilość zamawianych licencji i ich rodzaj,

na adres mailowy - [zamawiam@zwcad.pl](mailto:zamawiam@zwcad.pl).

Po otrzymaniu zamówienia, otrzymają Państwo mailem fakturę PRO-FORMA.

Natychmiast po zaksięgowaniu płatności wysyłamy program.

Istnieje także możliwość wysyłki za pobraniem pocztowym.

### Wymagania sprzętowe.

- Microsoft Windows® 2000/XP/VISTA\*,
- procesor o częstotliwości 1 GHz, lub więcej\*\*,
- karta grafiki z własną pamięcią,
- minimum 512 MB pamięci RAM\*\*\*,
- napęd CD (do instalacji).

\* program można zainstalować również na systemie Windows® 98/ME, jednak producent nie zaleca takiego rozwiązania.

\*\* wydajność procesora ma decydujący wpływ na prędkość działania programu.

\*\*\* podano uśrednioną wielkość pamięci. Ilość potrzebnej pamięci RAM jest zależna od zainstalowanego systemu operacyjnego, oraz wielkości rysunków, jakie będziemy tworzyć. Trzeba przyjąć, że po uruchomieniu systemu operacyjnego powinniśmy mieć do dyspozycji co najmniej 100MB na program ZWCAD. Ilość potrzebnej pamięci znacząco wzrośnie, jeżeli zamierzamy wstawiać obrazy rastrowe.

**Usługi Informatyczne "SZANSA" - Gabriela Ciszynska-Matuszek**  
**ul. Świerkowa 25, 43-305 Bielsko-Biała**  
**NIP 937-212-97-52**

**tel. +48 601 71 00 31; tel. +48 603 84 02 25**

**zwcad@zwcad.pl www.zwcad.pl**

**Numer rachunku bankowego (MultBank)**

**80 1140 2017 0000 4602 0500 5766**

---

Wszelkie nazwy i znaki handlowe użyte w tym serwisie są własnością właścicieli i zostały użyte wyłącznie w celach informacyjnych.

**Copyright © 2000-2008 by**  
Usługi Informatyczne SZANSA Gabriela Ciszynska-Matuszek  
Wszelkie prawa zastrzeżone.

